



Das System

Mit Qwiksmart plus erreicht Sie ein Türruf überall im Haus, im Garten oder weltweit unterwegs auf Ihrem Mobilgerät bzw. Computer. Sie sehen sofort, wer klingelt und entscheiden, ob Sie den Ruf annehmen möchten. Sie können mit dem Besucher sprechen und Türen öffnen – wenn Sie es möchten.

Nicht nur die Bedienung ist kinderleicht. Auch die Installation und Einrichtung der App ist in wenigen Sekunden fast vollautomatisch erledigt.

Pro Wohneinheit können bis zu 5 Mobilgeräte oder PC's auf Ihre Sprechanlage aufgeschaltet werden. Als Nutzer legen Sie selbst fest, wer Ihre Türrufe auf Handy oder Tablet-PC entgegennehmen kann.

Auch für den Einsatz im Geschosswohnungsbau ist nur ein zentrales Qwiksmart Gateway erforderlich, um für eine größere Anzahl Wohneinheiten die Aufschaltung von Mobilgeräten zu ermöglichen. Vorhandene Qwikbus Sprechanlagen können nachgerüstet werden.

Neue Funktionen können per Remote-Service über das Internet freigeschaltet oder nachgepflegt werden.

Einsatzbereiche

Das völlig neu entwickelte, hoch skalierbare Qwiksmart plus Gateway eignet sich für Sprechanlagen in kleineren Wohnbauten oder im kleineren Büro- oder Gewerbebereich ebenso, wie für Sprechanlagen mit größeren Teilnehmerzahlen.

Türrufe können auch in von der Position der Innensprechstelle entfernten Räumen, im Außengelände oder unterwegs überall auf der Welt erkannt und auf Wunsch angenommen werden. Sie benötigen hierfür nur eine geeignete Internetverbindung mit Ihrem Mobilgerät oder Computer.

Leistungsübersicht

- ▶ Erweiterung für Qwikbus Audio- und Videosprechanlagen zur Annahme von Türrufen auf internetfähigen Geräten wie Smartphones, Tablet-PC's oder Computer
- ▶ Übertragung von Türruf-, Audio-, Video- und Steuersignalen (z. B. Türöffnerfunktion) über ein TCP/IP-Netzwerk
- ▶ gleichzeitiger Ruf auf bis zu 5 internetfähigen und dafür aufgeschalteten Geräten bei Betätigung eines Klingeltasters an der Türsprechanlage
- ▶ auch bestehende Qwikbus Audio- oder Videoanlagen lassen sich nachrüsten (Audioanlagen ohne Bildübertragung)
- ▶ App zum Stand der Drucklegung verfügbar für Mobilgeräte mit iOS und Android Betriebssystem*
- ▶ optionaler Software-Client für Aufschaltung auf PC's, verfügbar für Betriebssysteme Windows, Mac und Linux*
- ▶ Übertragung erfolgt über das Internet (Funktionen und Services sind abhängig von der Verfügbarkeit und Qualität der Internetverbindung). Auch ohne Internetzugang ist die Nutzung innerhalb desselben Netzwerkes (z. B. Heim- oder Unternehmensnetzwerk) der Sprechanlage möglich.
- ▶ automatische Anzeige des Kamerabildes auf dem Geräte-display bei Betätigung der Klingel schon vor Annahme des Türrufes durch den Nutzer
- ▶ der Nutzer kann das Gespräch über das Mobilgerät annehmen und bei Bedarf die Tür öffnen
- ▶ bei Betätigung der Türklingel werden mehrere Kamerabilder der betreffenden Außentürstation aufgenommen und gespeichert (auch wenn der Türruf nicht angenommen wird)
- ▶ die gespeicherten Türrufe können jederzeit, auch unterwegs, vom Nutzer angesehen werden
- ▶ es lassen sich mehrere Netzwerkkameras in Qwiksmart integrieren; mit einem Fingertipp wechselt der Nutzer zwischen den verschiedenen Ansichten (verfügbar voraussichtlich ab Sommer 2019)
- ▶ Qwiksmart plus App* kostenlos
- ▶ Verfügbarkeit: ab sofort

* Details zu den Voraussetzungen wie Betriebssystemversionen etc. finden Sie in der Produktdokumentation. Gern beraten wir Sie dazu. Die Nutzung von Internetdiensten kann mit Kosten des Internet-Providers verbunden sein.

Mobile Türkommunikation in der höchsten Leistungsklasse

Mit Qwiksmart plus lassen sich Türrufe auf internetfähigen Geräten unterschiedlicher Systeme annehmen. Damit wird der Nutzer unabhängig vom Ort der Innensprechstelle.

Die vollständig neu entwickelte Generation von Hard- und Software ermöglicht eine besonders intuitive Benutzung des Systems. Der Nutzer kann Türrufe auf mobilen Geräten wie Smartphones oder Tablet-Computern annehmen. PC-Clients sind für Windows[®], MacOS[®] und Linux[®] verfügbar. Die Übertragung des Türrufes funktioniert in stationären oder mobilen Funknetzen (z. B. WLAN/Wifi, LTE, 5G). Solange das Mobilgerät über eine Internetverbindung verfügt, wird der Nutzer vom System informiert, wenn ein Türruf erfolgt.

Das leistungsfähige, hoch skalierbare Gateway ist für Einzelhaushalte ebenso geeignet, wie für größere Wohnanlagen. Die Tragschienen-Version des Gerätes wird als zentrale Systemerweiterung in die Unterverteilung der Sprechanlage integriert. Über Lizenzen kann die Anzahl der nutzbaren Wohneinheiten flexibel eingerichtet und nachträglich erweitert werden. Die Qwiksmart plus App steht kostenlos für iOS und Android zum Download zur Verfügung.

Die Einrichtung des Systems wie auch die Registrierung eines Gerätes erfolgt kinderleicht und nahezu vollautomatisch. Mit Qwiksmart plus wird mobile Türkommunikation nicht nur intuitiv und einfach, sondern zugleich sicher und wirtschaftlich.

Anbindung von Smartphones, Tablets und Computern

Mit Qwiksmart plus können Nutzer internetfähiger Geräte den gewohnten Komfort auch mit ihrer Qwikbus Türsprechanlage nutzen.

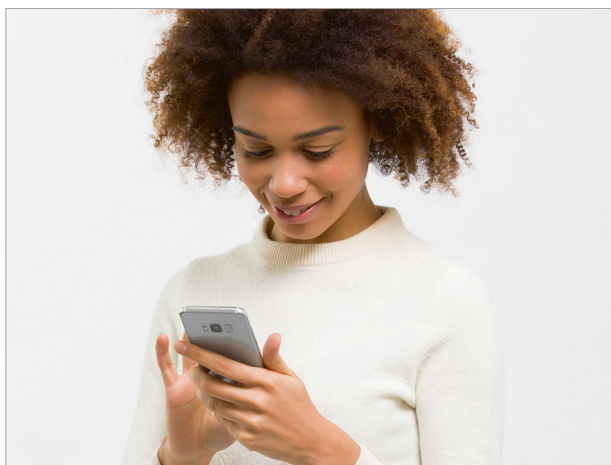
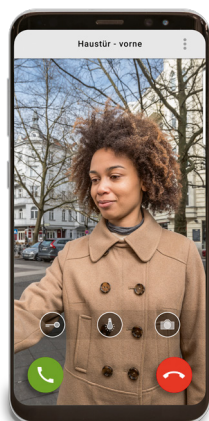
Bereits mit dem Klingelruf sieht der Nutzer das Videobild auf einem Gerät mit iOS oder Android Betriebssystem*. Je nach Wunsch kann er Bilder zusätzlicher Kameras abrufen (verfügbar voraussichtlich ab Sommer 2019), mit dem Nutzer sprechen und die Tür öffnen. Sofern eine Daten-Internetverbindung über das Mobilfunknetz besteht, erreicht der Ruf das mobile Gerät an jedem beliebigen Ort, also auch unterwegs.

Neben Mobiltelefonen und Tablet-Computern mit iOS und Android können nun auch Notebooks oder stationäre PC's mit geeigneten Betriebssystemen für die Aufschaltung von Qwiksmart plus verwendet werden.

Integrierter Bildspeicher

Bei einem Türruf werden von der Kamera der betreffenden Außenstation Bilder aufgenommen und gespeichert. Dies funktioniert auch, wenn der Türruf nicht angenommen wird. Die gespeicherten Bilder können später über die für den Account aufgeschalteten Geräte in den Apps abgerufen werden. Nicht angenommene bzw. abgelehnte Türrufe sind als „ungelesen“ erkennbar.

Anbindung von Smartphones, Tablets und Computern



Wichtige Hinweise:

Die Nutzung der mobilen Türkommunikation muss vom jeweiligen Mobilfunkbetreiber zugelassen sein. Die Qualität der Bild- und Sprachübertragung kann je nach Qualität des verfügbaren Funknetzes (sowohl Mobilfunk als auch WLAN/Wifi) variieren. Die Qwiksmart plus App ist die mobile Erweiterung einer Qwikbus Türsprechanlage und ersetzt keine Innensprechstelle. Wir empfehlen grundsätzlich immer eine kabelgebundene Innensprechstelle zusätzlich zur App. Die tatsächliche Kompatibilität der App kann endgerätespezifisch variieren. Zum Zeitpunkt der Drucklegung dieses Dokumentes benötigt die App mindestens Android 5.0 bzw. iOS 11 als Betriebssystem (aktuelle Angaben dazu finden Sie auf unserer Website)

** Microsoft® und Windows® sind eingetragene Warenzeichen der Microsoft Corporation. Apple und Mac® sind eingetragene Warenzeichen der Apple Computer Inc. Linux® ist ein eingetragenes Warenzeichen von Linus Torvalds.

Einfache Bedienung mit Fingertipp

Die Qwiksmart-App lässt sich einfach und intuitiv bedienen. Mit wenigen Fingertipps steuert der Nutzer alle Funktionen für den Türruf.



Eigene Server-Infrastruktur

Die Qwiksmart plus Internetfunktionen werden über die von uns eigens bereitgestellte Server-Infrastruktur realisiert. Der Serverstandort ist Deutschland, hiermit entsprechen wir den aktuellen Anforderungen geltender Standards zum Datenschutz.

ServerStandort

Deutschland

Immer gut informiert

Auf unserer Website stehen Ihnen alle wichtigen Informationen und Dokumente wie technische Systemvoraussetzungen, Anleitungen, Nutzungsbedingungen etc. in jeweils aktueller Version zur Verfügung. Sie finden diese unter:



<https://www.lippert.berlin/produkte/qwiksmartplus/>

Systemkomponenten

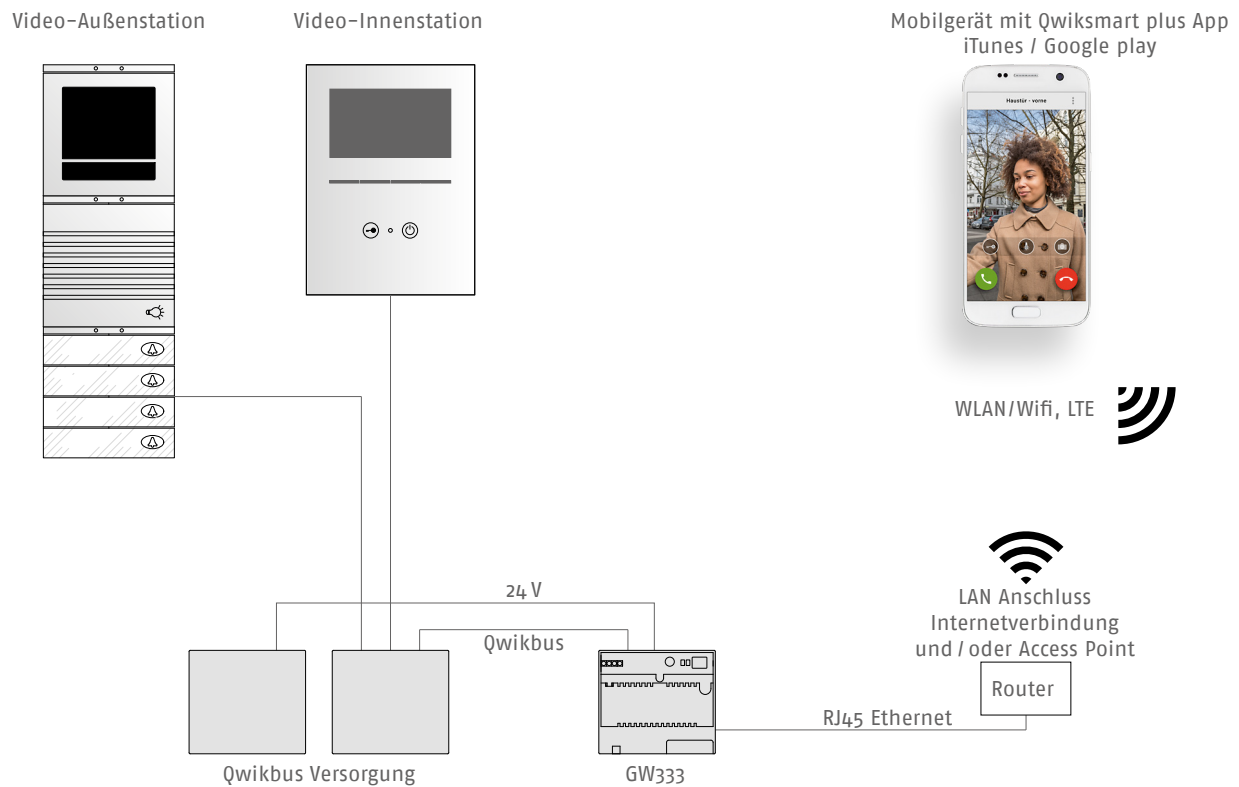
Mit dem Qwiksmart plus IP-Gateway rüsten Sie neue oder bestehende Qwikbus Sprechanlagen mit einem Internet-Zugang auf:

Artikelnr.	Beschreibung/Ausführung
	<p>GW333 IP-Gateway</p> <ul style="list-style-type: none"> ▶ zur Anbindung internetfähiger Geräte an eine Qwikbus Türsprechanlage ▶ Übertragung von Türruf, Sprach- und Videosignalen sowie Steuerfunktionen ▶ externer Zugriff über WLAN, LTE, 5G etc. möglich (Internetverbindung erforderlich) ▶ Einbindung von weiteren IP-Kameras neben der Systemkamera möglich ▶ Bildspeicherfunktion entgangener oder aller Türrufe ▶ in der Grundversion sind zwei Lizenzen für je einen Account (z. B. eine Wohneinheit) mit je maximal fünf aufschaltbaren Geräten enthalten ▶ weitere Accounts können jederzeit über zusätzliche Lizenzen freigeschaltet werden*** ▶ integrierte Anschlussbuchse RJ45 für Internetanschluss ▶ Eingangsnennstrom max. 200 mA ▶ Temperaturbereich 0°C bis +40°C ▶ Schutzklasse IP20
	<p>633.39.20</p>  <p>GW333 IP-Gateway für TragschieneMontage in der Unterverteilung</p> <ul style="list-style-type: none"> ▶ Eingangsspannung 24 V DC ▶ Maße B 107 x H 95 x T 60 mm (6 TLE) <p>633.39.30</p>  <p>GW333T IP-Gateway als Tischgerät oder für Wandmontage</p> <ul style="list-style-type: none"> ▶ Eingangsspannung 24 V DC (externes Netzgerät im Lieferumfang enthalten) ▶ Maße B 150 x H 100 x T 30 mm

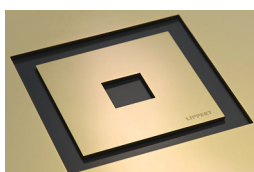
Alle Systemkomponenten für Ihre Qwikbus Sprechanlage finden Sie in der aktuellen Ausgabe unseres Gesamtprogramms. Irrtümer und Änderungen vorbehalten.

*** Abonnement erforderlich, durch das weitere, monatliche Kosten entstehen.

Lösungsbeispiel



Individuelle Eingangsgestaltung



Türkommunikation



Brief- und Paketfächer



Zutrittskontrolle

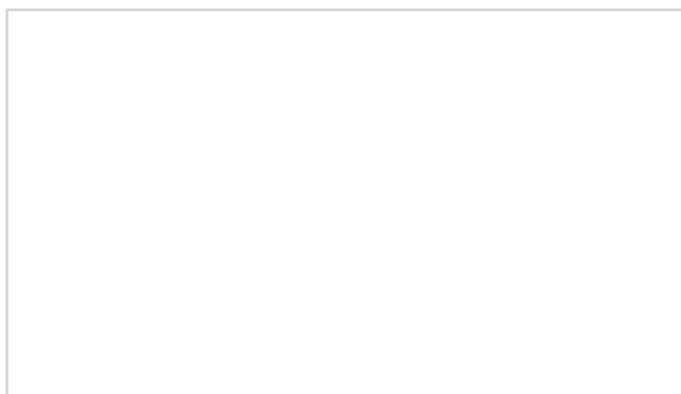


Infosysteme



Projektlösungen

Ihr Lippert Systempartner:



Ulrich Lippert GmbH & Co KG

Christian-Henkel-Straße 12

12349 Berlin

GERMANY

Telefon : +49 (0)30-75 77 40-0

Telefax : +49 (0)30-75 77 40-99

E-Mail : info@lippert.berlin

Internet : www.lippert.berlin