

## Edles Echtmessing im klassisch-schönen Stil.

Kein Material strahlt mehr Eleganz aus, als reines Messing. Sein charakteristischer, goldener Glanz unterstreicht die repräsentative Eleganz eines Gebäudes – gleich ob mit polierter oder geschliffener Oberfläche. In vielen Designlinien bietet Lippert dekorative Bestandteile seiner Anlagen, wie zum Beispiel Frontplatten oder Verkleidungen, aus echtem Messing gefertigt an. Dafür haben unsere Spezialisten jahrzehntelange Erfahrung im Umgang mit diesem besonderen Werkstoff. Gern beraten wir Sie für die speziellen Anforderungen in Ihrem Projekt.

### **Eigenschaften und Vorteile**

Für Messing werden Kupfer und Zink zu einer sehr homogenen und beständigen Legierung verschmolzen. Der helle Ton im Auslieferungszustand von Anlagen mit Fronten in Echtmessing resultiert aus dem von Lippert ausgewählten Grundmaterial, das sich durch einen relativ hohen Zinkanteil auszeichnet. Damit können wir über Jahre hinweg eine hohe Farbstabilität des Materials an sich erreichen. Zugleich ist Messing sehr korrosionsbeständig, weshalb das Material seit langer Zeit bevorzugt auch im Schiffs- oder Rohrleitungsbau eingesetzt wird.

Der im Messing enthaltenen Kupferanteil führt zudem zu einer antibakteriellen Wirkung des Messings. Die Übertragung bzw. Ausbreitung von Bakterien kann somit durch die Verwendung von Funktionselementen aus Kupfer oder Messing vermindert werden.

Als Zeichen des natürlichen Veränderungsprozesses von echtem Messing erhält dieser faszinierende und seit Jahrhunderten geschätzte Werkstoff im Laufe der Zeit eine edle Patina. Diese entsteht durch die Reaktion des Materials mit Sauerstoff. Lippert verzichtet bewusst auf das Beschichten mit transparentem Lack, da die somit entstehende Kunststoffoberfläche der erlesenen Haptik des Materials in keiner Weise gerecht werden würde. Mit der Beibehaltung der unverfälschten Oberfläche bewahrt Lippert den authentischen Charakter echten Messings.

### **Ausprägungen und Oberflächen**

Als Ausgangsbasis für die Fertigung unserer Anlagen mit Messingbestandteilen verwenden wir stets das gleiche, speziell ausgewählte Grundmaterial. Durch sorgfältige handwerkliche Verarbeitung und exakt auf die Materialeigenschaften abgestimmte Produktions- und Arbeitsmittel entsteht Schritt für Schritt ein Produkt, das im besten Sinne ein gutes Stück Handwerkskunst darstellt.

Lippert bietet Messing im natürlichen, typischen Goldton mit polierter, geschliffener oder gestrahlter Oberfläche an. Messing patiniert "Baubronze" zeichnet sich durch eine besonders klassische Anmutung aus. In aufwändiger Handarbeit und mit einer speziellen Technik verleihen wir der Oberfläche der Werkstücke die klassisch edle Bronze-Patina von Anfang an und nehmen so einen Teil des natürlichen Alterungsprozesses vorweg. Dieses Material vermittelt eine unnachahmliche Authentizität. Der Unterschied zu industriell nachgeahmten Verfahren ist offensichtlich.



Front Messing poliert

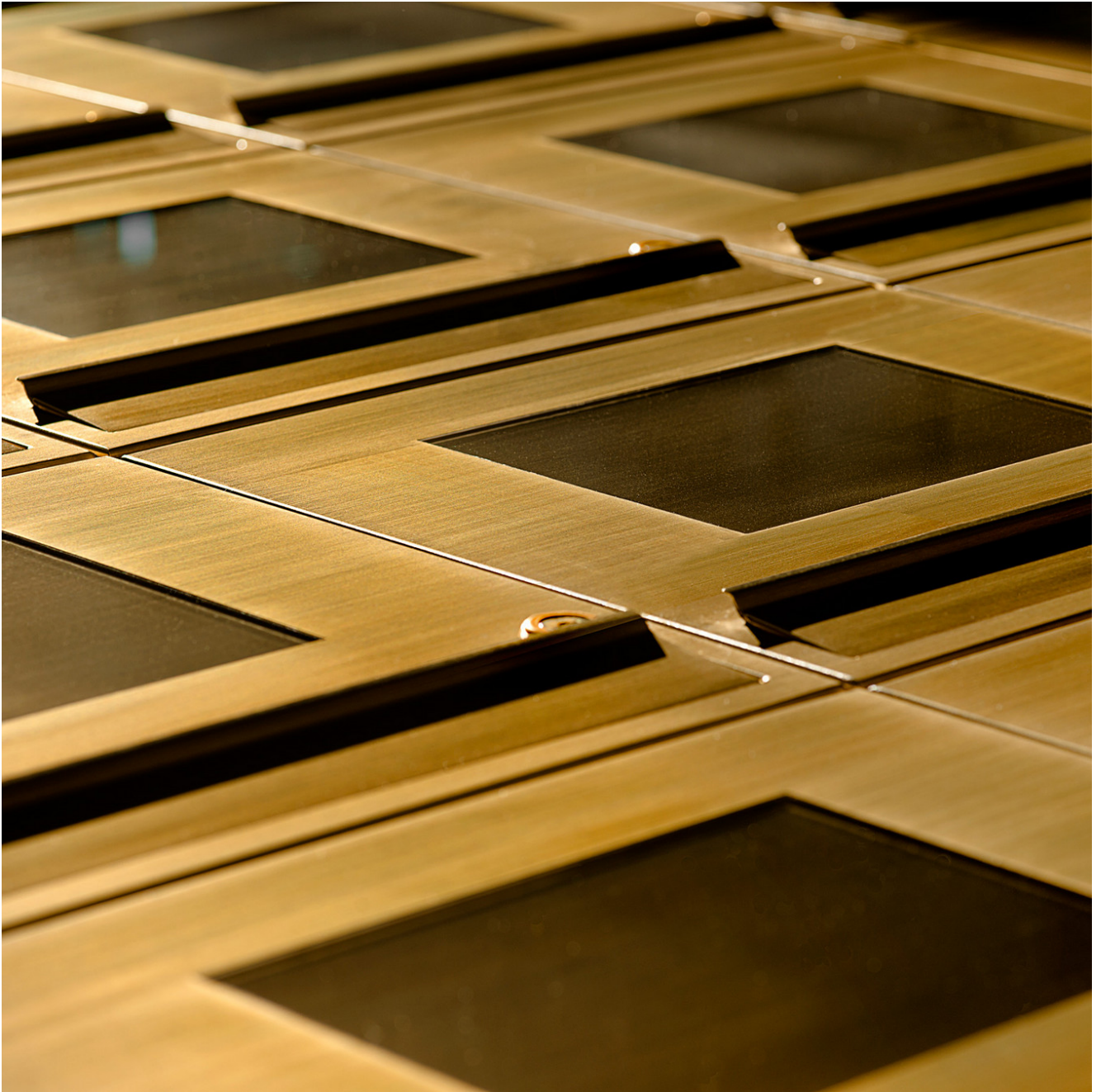


Front Messing geschliffen und patiniert "Baubronze"

### **Besonderheiten und Einschränkungen**

Messing reagiert mit der Umwelt. Dies ist ein natürlicher Prozess bei diesem seit mehreren tausend Jahren verwendeten und geschätzten Material. Um die goldene Färbung und die strahlende Oberfläche zu erhalten, bedarf es einer intensiven und regelmäßigen Pflege.

Bleibt das Messing sich selbst überlassen, entwickelt sich eine Schutzschicht, die sogenannte Patina. Die Tönung durchläuft während des Oxidationsprozesses verschiedene Farbnuancen von goldgelb bis dunkelbronze. Je nach Umfeldeinflüssen bilden sich in der Übergangsphase etwas lebhaftere oder gleichmäßigere Texturen aus, die aber letztlich zur feinen, homogenen Optik antiken Messings führen. Da Lippert bei patiniertem Messing diesen Prozess antizipiert, ergibt sich insgesamt eine gleichmäßigere Textur, als bei der Alterung naturbelassenen Messings.

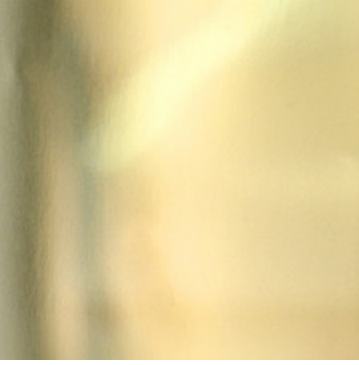


Messing geschliffen

**Oberflächen**



Messing geschliffen



Messing poliert



Messing patiniert

16.07.2024

<https://www.lippert.berlin/gestaltung/materialien/messing>