

# Aufputzanlagen Inoplan

## Produktinformationen

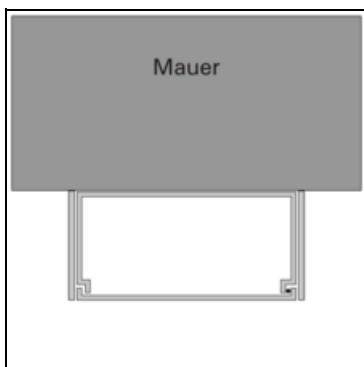
### Das System

Die hochwertige Designlinie Inoplan überzeugt mit purer Ästhetik. Ein durchgängig konzipiertes Produktsystem mit Briefkästen, Türstationen, Multifunktionsstelen und Beschilderung erschafft ein klares, ganzheitliches Erscheinungsbild. Dieses zeichnet sich durch eine ausgeprägt reduzierte Formsprache und einer Fülle markanter Details wie z. B. flächenbündige Funktionselemente, haarfeine Fugenbilder und aus massivem Echtmetall gearbeitete Griff- und Lichtleisten aus. Ganz im Kontext der Bauhaus-Schule, steht damit Inoplan als Original von Lippert für die Zeitlosigkeit herausragenden Designs. Individuell geplant und gefertigt, kommt so bei jeder Anlage der Designlinie Inoplan die unnachahmliche Authentizität eines wertvollen Unikates zum Ausdruck.

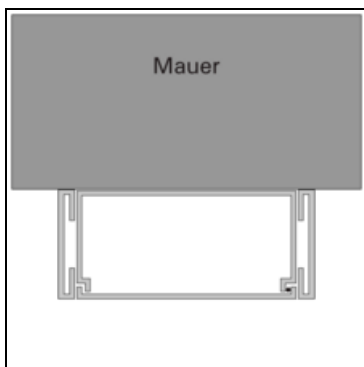
### Einsatzbereiche

Ob Pforte und Haustür eines Einfamilienhauses, Foyer und Flure eines Wohn- und Geschäftshauses oder durchgängige Gestaltung der Empfangs- und Zugangsbereiche komplexer Gebäudeensembles: Individualität ist das Markenzeichen von Inoplan. Die Designlinie Inoplan bietet Planer und Nutzer viel Freiraum, eine Eingangsarchitektur umzusetzen, die den eigenen Vorstellungen und Anforderungen entspricht.

### Montagearten



Briefkästen Aufputzverkleidung eng



Briefkästen Aufputzverkleidung gekantet

### Material und Oberflächen



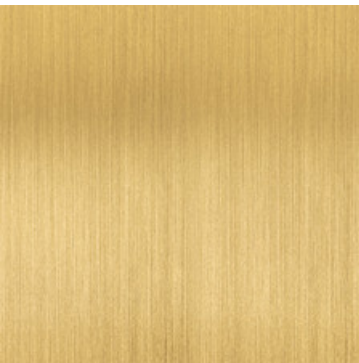
Edelstahl gebürstet



Edelstahl poliert



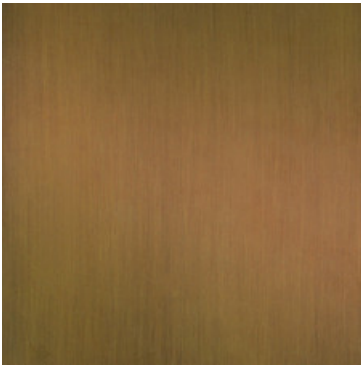
Edelstahl PVD-beschichtet



Messing geschliffen



Messing poliert



Messing patiniert "Baubronze"



Aluminum eloxiert Silber



Aluminium pulverbeschichtet

## Produktvarianten



#### **Standards Aufputz Breite 400 mit TF**

Anlagen mit stehender/senkrechter Postgutaufnahme und frontseitiger Entnahme. Fachbreite 400 mm, Fachhöhe 400 mm, Fachtiefe 125 mm. Eine Übersicht aller verfügbaren Modulmaße enthält das Planungsraster unter Downloads.



#### **Standards Aufputz Breite 400**

Anlagen mit stehender/senkrechter Postgutaufnahme und frontseitiger Entnahme. Fachbreite 400 mm, Fachhöhe 400 mm, Fachtiefe 125 mm. Eine Übersicht aller verfügbaren Modulmaße enthält das Planungsraster unter Downloads.



#### **Standards Raumspar Breite 400 mit TF**

Anlagen mit liegender/waagerechter Postgutaufnahme und frontseitiger Entnahme. Fachbreite 400 mm, Fachhöhe 250 mm, Fachtiefe 270 mm. Eine Übersicht aller verfügbaren Modulmaße enthält das Planungsraster unter Downloads.



### **Standards Raumspar Breite 400**

Anlagen mit liegender/waagerechter Postgutaufnahme und frontseitiger Entnahme. Fachbreite 400 mm, Fachhöhe 250 mm, Fachtiefe 270 mm. Eine Übersicht aller verfügbaren Modulmaße enthält das Planungsraster unter Downloads.

## Sprechanlagen

### **Audio-Telefonaufschaltung**



KDL-AB

## Erweiterungen

## Zubehör



Gravurschild KS28



Gravurschild EK

Namensschildgravuren

## Downloads

- **Inoplan Produktmerkmale** 4.97 MB
- **Inoplan Briefkästen Aufputz** 1.71 MB
- **Inoplan Briefkästen Planungsraster** 0.25 MB
- **Inoplan Serviceformular** 0.32 MB
- **Inoplan BK Zubehör** 0.44 MB
- **Broschüre Eingangsgestaltung** 11.09 MB

## Media

- **Inoplan BK Zubehör** 0.41 MB

16.07.2024

<https://www.lippert.berlin/produkte/briefkaesten/aufputzanlagen/aufputzanlagen-inoplan>