

Mauerdurchwurfanlagen Plano

Produktinformationen

Beschreibung

Plano® Mauerdurchwurfanlagen

- Komplettanlagen bestehend aus Frontplatte, Abdeckkasten für Technik und Brieffach
- Postgut liegend, rückseitige Entnahme
- Frontplatte mit Profilrahmen Aluminium pulverbeschichtet, Überstand umlaufend 30 mm, sichtbar geschraubt
- Anlagen mit oder ohne Technikfach
- gedämpft schließende Einwurflappe aus massivem Aluminiumprofil für besonders geräuscharme Bedienung
- viele Maßoptionen im Modulraster verfügbar
- normgerecht zu DIN EN 13724, aber auch abweichende Module für Sonderfälle bei Bedarf verfügbar
- Beschriftungen mit Straßennamen, Hausnummern, Firmenlogos etc. erfolgen im hauseigenen Beschriftungsstudio
- auf Wunsch werksseitige Integration hauseigener Komponenten für Audio- und Videosprechanlagen oder Zutrittskontrolle
- Technikfächer mit Plano Sprechgittereinsatz und Plano Kombitaster, integrierte Leuchteinheit LED weiß
- Brieffächer Stahlblech verzinkt (schräg, ausziehbar)
- Entnahmetüren Stahlblech pulverbeschichtet
- Im Schnelllieferprogramm lieferbar in den Farben verkehrsweiß RAL 9016, anthrazitgrau RAL 7016, graumetallic ähnlich RAL 9007 und braun RAL 8077
- breites Spektrum an verfügbaren Farben unterschiedlicher Farbsysteme (RAL, NCS etc.)
- individuelle Planung und Realisierung jeder Plano Briefkastenanlage durch unseren Planungsservice

Das System

Plano® ist das rundum neu entwickelte Briefkastensystem von STR für farbbeschichtete Gestaltungskonzepte. Das neue Design der Einwurflappen, Verkleidungsprofile und Funktionselemente zeichnet sich durch klare Linien mit reduzierten Radien aus. Viele Optimierungen im Detail, so die nun als Standard enthaltene, gedämpft schließende Softclose-Einwurflappe, erhöhen nochmals die Wertigkeit und den Nutzen einer Plano Briefkastenanlage.

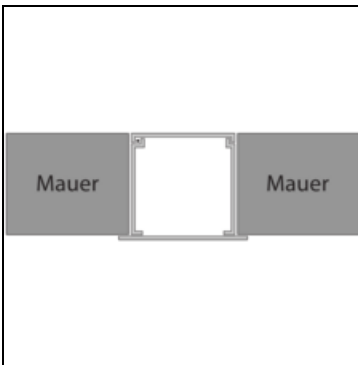
Einsatzbereiche

Auf Grundlage eines flexiblen Systems aus Gehäusemodulen, Profilrahmen und Funktionselementen können kleine wie große Anlagen je nach Bedarf konfiguriert werden. Briefkastenanlagen mit pulverbeschichteten Fronten kommen überwiegend im budgetorientierten Geschoss- und Siedlungswohnungsbau zum Einsatz, ermöglichen aber auch die Umsetzung farblicher

Gestaltungsmöglichkeiten. Plano umfasst Lösungen für wandorientierte Unterputz- oder Aufputzmontage sowie als Standanlage. Selbstverständlich integrieren STR und Lippert auch hier Technikkomponenten für Türkommunikation und Zutrittskontrolle komplett montiert schon ab Werk und stellen so ein einwandfreies Zusammenspiel sicher.

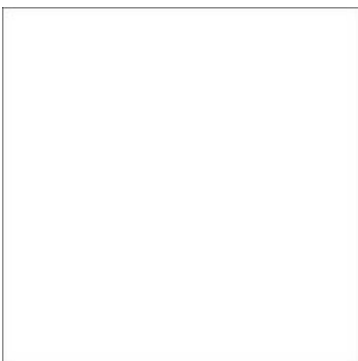


Montagearten

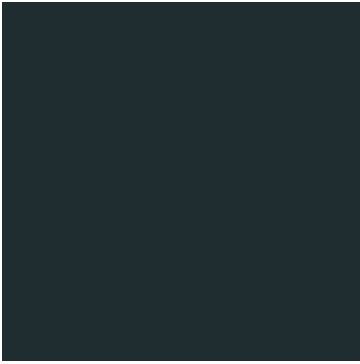


Plano Mauerdurchwurf

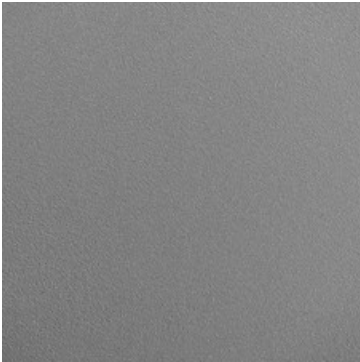
Material und Oberflächen



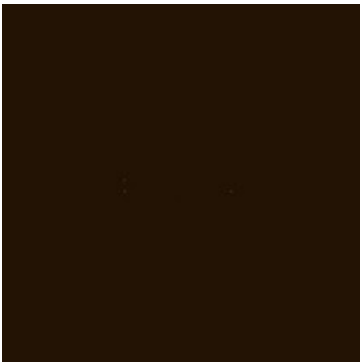
RAL9016 weiß



RAL7016 anthrazit



graumetallic

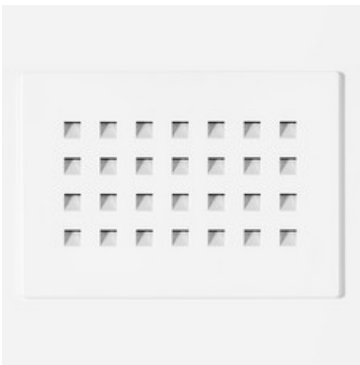


RAL8077 braun



RAL nach Karte

Produktfotos



Produktvarianten



Standards mit TF

Anlagen mit senkrechter Postgutaufnahme. Fachbreite 300 mm, Fachhöhe 110 mm (Technikfach 125 mm), Fachtiefe 250 – 400 mm (schräg, ausziehbar). Eine Übersicht aller verfügbaren Modulmaße enthält das Planungsraster unter Downloads.



Standards

Anlagen mit senkrechter Postgutaufnahme. Fachbreite 300 mm, Fachhöhe 110 mm (Technikfach 125 mm), Fachtiefe 250 – 400 mm (schräg, ausziehbar). Eine Übersicht aller verfügbaren Modulmaße enthält das Planungsraster unter Downloads.

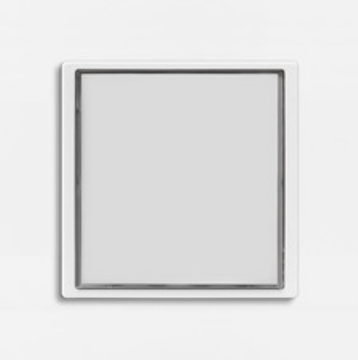
Sprechanlagen

Erweiterungen

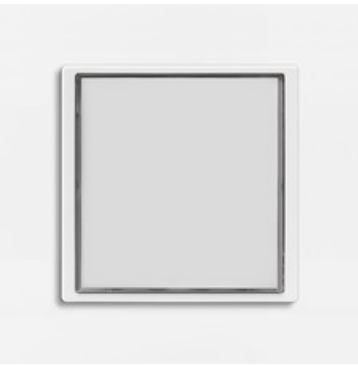
Zubehör



PTK



PTG



PTKL



PIB

PBB



PSG



PNSK



2. Namensschild

Plexiglasabdeckung für BK Plano



Einlegeschild "Werbung ja/nein"

Downloads

- **Plano Produktmerkmale** 7.62 MB
- **Plano Mauerdurchwurf** 2.19 MB
- **Plano Planungsraster** 0.29 MB
- **Plano Serviceformular** 0.31 MB
- **Plano Zubehör** 0.53 MB
- **Plano Briefkästen** 18.64 MB

16.07.2024

<https://www.lippert.berlin/produkte/briefkaesten/maerdurchwurfanlagen/maerdurchwurfanlagen-plano>