

Berlin

Projekt

Alexander | Wohnungsbauprojekt

Realisierung

2022/23

Architekt

Sebastian Treese Architekten

Designlinien

Inoplan, Aperta, Intellibox

Materialien

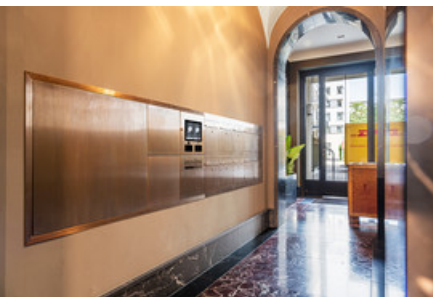
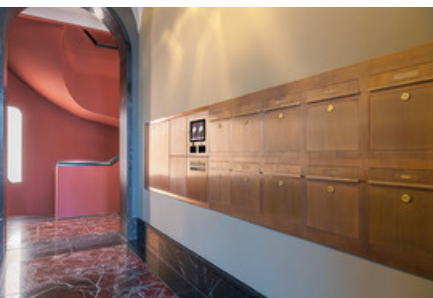
Messing patiniert

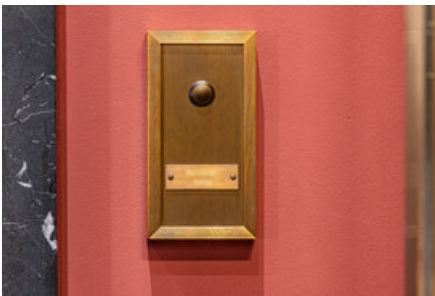
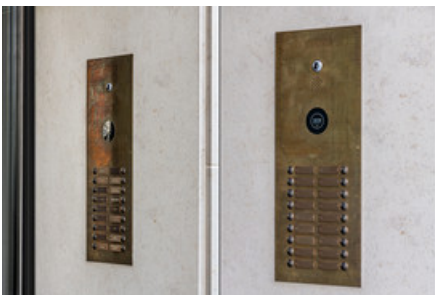
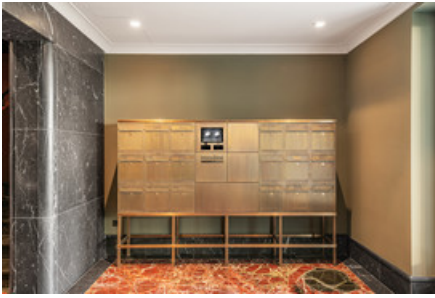
Produktlösung

Paketstationen, Briefkastenanlagen, Einzelbriefkästen, Außentürstationen, Etagenklinglein, 3D-Hausnummer und -schriftzüge

Dreidimensionale, hinterleuchtete Hausnummern und Schriftzüge aus patiniertem Echtmessing vervollständigen die nach klassischer Berliner Backsteintradition gestaltete Fassade. Materialgleiche Außentürstationen und Etagenklinglein sorgen für eine gestalterisch zusammenhängende Linie von der Straße zu den Eingängen der 42 Wohneinheiten. Drei kombinierte Anlagen für Briefkästen und Intellibox Paketfächer ermöglichen eine Annahme von Zustellungen für die Bewohner rund um die Uhr. Die hochwertigen Lippert Produkte vervollständigen somit das Gestaltungskonzept des historisierenden Neubaus.







Weitere Projekte in dieser Funktion

- > Quartier Heidestraße
- > Bundesallee 215A
- > Dennewitzstraße 36-43
- > Campus Rosenheim
- > Hochmeisterplatz

Weitere Projekte in diesem Material

- > Cumberland
- > Bricks
- > Pandion 4Living
- > Quirinstraße 7
- > Sophienstraße

Weitere Projekte in diesen Designlinien

- > Lietzenburger Str. 56
- > District Living
- > Kurfürstendam 12-14
- > Tschairowskistraße 13
- > Living Isar

21.11.2024

<https://www.lippert.berlin/projekte/alexander>