

In unmittelbarer Nachbarschaft zu verschiedenen Universitäten entstand das District Living als Teil des Donau City-Stadtquartiers in Wien. Der vom Architekturbüro Dietrich | Untertrifaller entworfene DC Tower 3 beherbergt mit einer Turmhöhe von 100 Metern 832 Studentenapartments und diverse Gemeinschaftseinrichtungen. Aufgrund der besonderen Anforderungen an die automatisierte Annahme und Ausgabe von Paket- und Wareneinstellungen entwickelte Lippert eine Spezialsoftware für drei kaskadierte Großanlagen mit mehreren Paket- und Servicestationen.

Projekt

District Living | Intellibox® Paket- und Servicestation

Realisierung

2021

Materialien

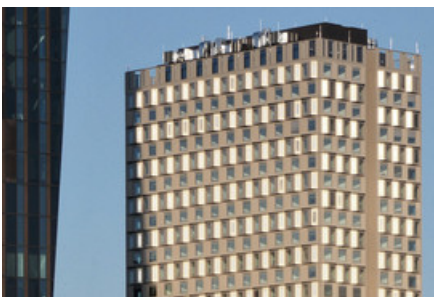
Edelstahl gebürstet

Produktlösung

Paketstation mit verschiedenen Paketfachgrößen

Details

Viele Studierende nutzen regelmäßig Online-Shopping. Bei über 800 Apartments ergibt sich eine entsprechend hohe Zahl täglicher Zustellungen und Lieferungen. Aufgrund der komplexen Anforderungen entwickelte Lippert einen softwarebasierten Spezialprozess für die Kaskadierung mehrerer Stationen zu einem logischen System. Dies war möglich, da Hardware, Systemsoftware und die Plattform komplett von Lippert als ganzheitliches System aus einer Hand entwickelt werden.



White Banana (https://commons.wikimedia.org/wiki/File:DC_Tower_3_im_März_2022.jpg), „DC Tower 3 im März 2022“, <https://creativecommons.org/licenses/by-sa/4.0/legalcode>





Weitere Projekte in dieser Funktion

- > Quartier Heidestraße
- > Campus Rosenheim
- > Alexander
- > Lietzenburger Str. 56
- > Bundesallee 215A

Weitere Projekte mit diesem Material

- > Dennewitzstraße 36-43
- > Tschaikowskistraße 13
- > Bleibtreustraße 18
- > Dorland-Haus
- > Leibniz-Institut für Kristallzüchtung

21.11.2024

<https://www.lippert.berlin/projekte/district-living>