

**LIPPERT**

Berlin

Part of the Smart City

# Kronprinzengärten

Berlin

## Projekt

Kronprinzengärten | Neubauensemble von Wohngebäuden

## Realisierung

2016–2018

## Designlinien

Basic, Secuflex, Individual

## Materialien

Edelstahl in Sonderoberflächen, Feinmessing geschliffen und patiniert

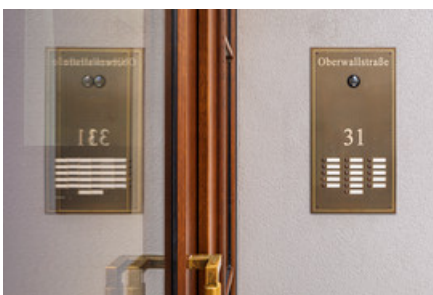
## Produktlösung

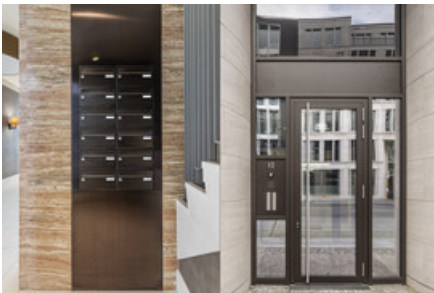
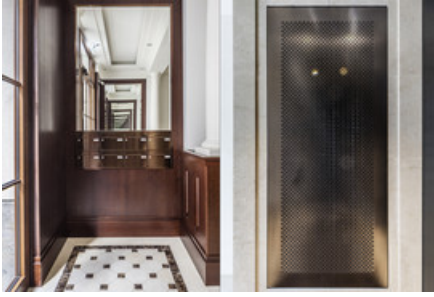
Außentürstationen für Türkommunikation, Briefkastenanlagen, Elemente für Brandschutz

## Details

Außentürstationen mit Videosprechanlage. Briefkästen in verschiedenen Ausführungen, teils mit Sonderelementen. Realisierung von Heizkörperverkleidungen und Kästen für Brandschutzeinrichtungen. Ganzheitliche Umsetzung der Gestaltungskonzepte mehrerer Architekturbüros.

Zur Sedcard Kronprinzengärten





### **Weitere Projekte in dieser Funktion**

- > Quartier Heidestraße
- > Bundesallee 215A
- > Kurfürstendamm 12-14
- > Tschaikowskistraße 13
- > Bleibtreustraße 18

### **Weitere Projekte in diesem Material**

- > Alexander

> Hochmeisterplatz

> Pandion 4Living

> Cumberland

> Kurfürstendamm 15

**Weitere Projekte in diesen Designlinien**

> Dennewitzstraße 36-43

> Lietzenburger Str. 56

> Berliner Allee 26

> John Park

> Leibniz-Institut für Kristallzüchtung

03.04.2025

<https://www.lippert.berlin/projekte/kronprinzengaerten>