

Düsseldorf

Projekt

Neubau eines exklusiven Wohngebäude-Ensembles.

Realisierung

2014

Architekt

meyerschmitzmorkramer

Designlinien

Inoplan

Materialien

Feinmessing geschliffen und patiniert

Produkte

Außentürstationen für Türkommunikation, Briefkastenanlagen

Produktlösungen

Um Uniformität bei größeren Gebäudeensembles zu vermeiden, kommt dem Materialkonzept der Einzelbauten eine entscheidende Bedeutung zu. Für die neu errichtete Wohnanlage "New York" in Düsseldorf verwendeten die Architekten hierzu verschiedene Farbausprägungen der Riemchenfassade. Die Gestaltung der repräsentativen Eingangsbereiche mit Funktionselementen für Briefkästen, Sprechanlagen und Zutrittskontrolle erfolgte zusammen mit den Planungsspezialisten von Lippert.

Durch das Zusammenspiel der Fassadenbekleidung mit den hochwertigen Türkommunikationsanlagen von Lippert als markante Elemente der Fassadengestaltung wurde für den Eingangsbereich jedes Gebäudes ein individuelles Erscheinungsbild geschaffen. Zugleich wirkt die Einheit der verschiedenen Funktionen für Postempfang, Video-Sprechanlage und elektronischer Zutrittskontrolle in einer ganzheitlichen Lösung systematisch und durchgängig ausgestaltet.

Materialien und Besonderheiten

Jeweils abgestimmt auf das spezifische Materialkonzept der fünf Baukörper, kamen verschiedene Materialien und Oberflächen zur Anwendung: Feinmatt gebürsteter Edelstahl, poliertes Messing sowie handpatiniertes Messing mit der klassischen Baubronzeoptik. Die Anlagen in Baubronze wurden zusätzlich mit einem fein ausgearbeiteten Akzentrahmen versehen. Die aufwändigen Fräsgravuren wurden vollständig per Hand ausgelegt.

Zur Sedcard "New York"

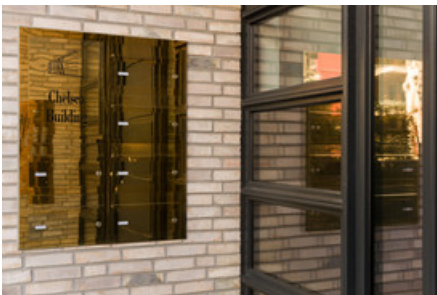
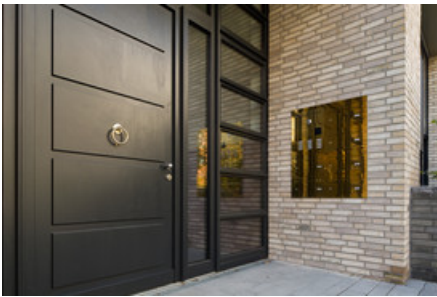
Video: Eingangsgestaltung für das New York

Produktlinks

- > Briefkastenanlagen Inoplan in variierenden Material-Ausprägungen
- > Außentürstationen Inoplan für Audio- und Videosprechanlagen
- > Videosprechanlagen Qwikbus
- > Elektronische Zutrittskontrolle mit Transpondertechnik

Empfohlene Dokumente

- > Broschüre "Projekte #01"
- > Katalog Eingangsgestaltung
- > Produktmerkmale Inoplan
- > Serviceformular Inoplan
- > Produktmerkmale Qwikbus
- > Serviceformular Sprechanlagen





Weitere Projekte in dieser Funktion

- > Quartier Heidestraße
- > Bundesallee 215A
- > Dennewitzstraße 36-43
- > Berliner Allee 26
- > John Park

Weitere Projekte in diesem Material

- > Alexander
- > Cumberland
- > Hochmeisterplatz
- > Pandion 4Living
- > Quirinstraße 7

Weitere Projekte in dieser Designlinie

- > Kurfürstendamm 12-14
- > Kasernenstraße 43-45

> Tschaikowskistraße 13

> Breite Straße 31

> Kurfürstendamm 15

23.11.2024

<https://www.lippert.berlin/projekte/new-york>