

# BM Blindmodul für Varoflex

## Produktinformationen

Artikelnummer 613.55.5X

### **Beschreibung**

Blindmodul für spätere Erweiterung. Leerfelder können hiermit abgedeckt werden.

### **Das System**

Mit dem Modulsystem Varoflex werden modularisierte Funktionen für Türkommunikation und Zutrittskontrolle im klassischen Design umgesetzt. Die Kombination verschiedener Funktionen sowie die nachträgliche Änderung oder Ergänzung von Modulen sind problemlos möglich und schnell umgesetzt. Technikmodule sind verfügbar für das Qwikbus 2-Draht-System, auf Anfrage aber auch für 1+n- oder analoge Mehrdraht-Anlagen.

### **Einsatzbereiche**

Der Einsatz von Varoflex bietet sich überall dort an, wo Türstationen in klar definierter Form und Funktion eingesetzt werden sollen. Die Konfiguration erfolgt schnell und ohne großen Planungsaufwand. Fast alle Komponenten sind in kürzester Zeit ab Lager lieferbar.

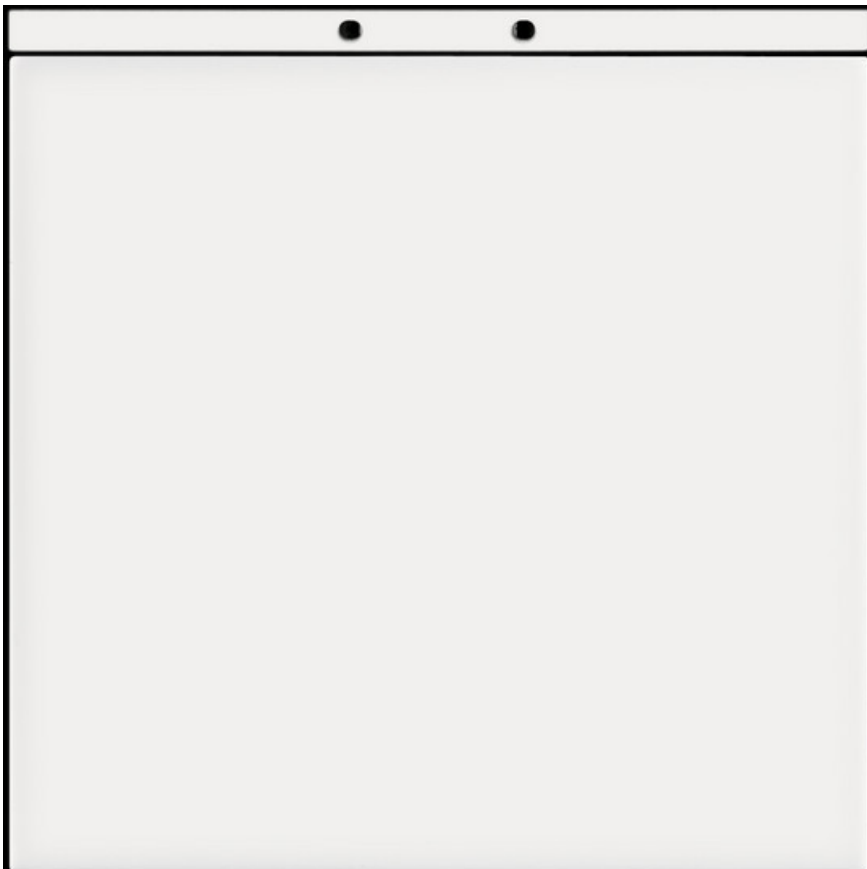
### **Technische Daten**

Allgemeine Angaben

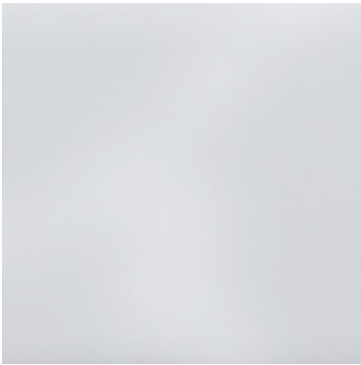
- Gewicht: ca. 30 g

Maße

- Abmessungen: B 100 x H 100 mm



**Material und Oberflächen**



Weiß



Silber



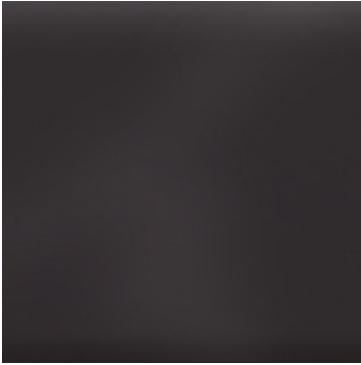
Titan



Anthrazit



Dunkelgraumetallic



Braun



RAL nach Karte

## Downloads

- **Varoflex Produktmerkmale** 0.97 MB
- **Varoflex Moduleinsätze** 0.42 MB
- **Varoflex Serviceformular** 0.53 MB

16.07.2024

<https://www.lippert.berlin/zentrale-produktseite>