

KMB-3 Qwikbus s/w- Kamera für Varoflex

Produktinformationen

Artikelnummer 33311

Beschreibung

Diese hochauflösende s/w- Kamera ist speziell für den Einsatz in STR- Qwikbus 4-Draht Videoanlagen der Linie Varoflex konzipiert. Die Kamera ist mit einem Festobjektiv 3,6mm mit einem Öffnungswinkel von ca. 92° ausgestattet und verfügt über eine automatische Blendenregelung. Die vier eingebauten IR- Led's sorgen für eine optimale Ausleuchtung im Nahbereich. Das Potentiometer "P1" dient zum Einstellen des Videopegels.

- für Qwikbus 4-Draht-Technik
- horizontal + vertikal schwenkbar +/- 22°
- CCD-Sensor, Objektiv 3,6mm / 92°;
- Stromversorgung über BUS
- für den Einbau in UP/AP Varoflex- Türstationen
- in folgenden Farben verfügbar: weiß, titan, braun, silber, graumetallic

Das System

Einsatzbereiche

Vom Einfamilienhaus bis zu komplexen Projekten für Wohnen, Gewerbe und öffentliche Einrichtungen lässt sich mit Qwikbus jede Anlage für Türkommunikation exakt auf den entsprechenden Bedarf abstimmen. Gesteigerte Sicherheit bietet Qwikbus auch für Betreuungseinrichtungen wie Kindertagesstätten, Schulen oder Seniorenresidenzen, insbesondere in Verbindung mit der Einbindung einer elektronischen Zutrittskontrolle.

Technische Daten

Allgemeine Angaben

- Bildaufnahme: CCD- Sensor
- Festobjektiv: 3,6mm/ ca. 92°
- Temperaturbereich: ca. -10°C bis +50°C
- vier IR- Led's
- horizontales Schwenken ca. +/-22°
- empfohlene Einbauhöhe: ca. 1,60m (Oberkante Kamera)

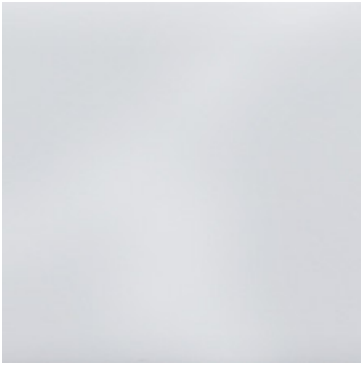
Maße

- Breite: 100mm
- Höhe: 100mm
- Tiefe: ca. 30mm

Montagearten

Einbaumodul Varoflex

Material und Oberflächen



Wei



Silber



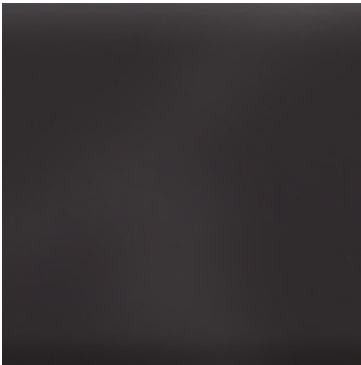
Titan



Anthrazit



Dunkelgraumetallic



Braun



RAL nach Karte

Produktfotos



Downloads

- **Schaltplanheft Qwikbus Video 4-Draht** 6.12 MB

16.07.2024

<https://www.lippert.berlin/zentrale-produktseite>